

- I. Наименование серии светильника.
- II. Степень защиты от воздействия окружающей среды (IP).
- III. Тип светильника:
  - 1 – светильник непостоянного действия
  - 2 – светильник постоянного действия
  - 3 – комбинированный светильник
  - 0 – светильник централизованного электропитания
- IV. Время работы в аварийном режиме:
  - 1 – 1 час
  - 2 – 2 часа
  - 3 – 3 часа
  - 0 – для светильников централизованного электропитания
- V. Мощность:
  - Мощность источника света в аварийном режиме – для линейных, компактных люминесцентных ламп и ламп накаливания
  - (i) – увеличенный световой поток
  - Потребляемая мощность светильника для светодиодного источника света
- VI. LED – принадлежность к светодиодному источнику света.
- VII. Дополнительная информация (указана на страницах серии светильника).



LYRA 6521-4 LED



LYRA 4211-8



LYRA 4231-8



**Установка**

Устанавливаются на стену/потолок.



**Конструкция**

Корпус светильника изготовлен из поликарбоната. На панель корпуса выведен светодиодный индикатор определения работоспособности светильника. Контроль и управление аварийным освещением осуществляется с помощью устройства TELEMANDO (стр. 42).

**Оптическая часть**

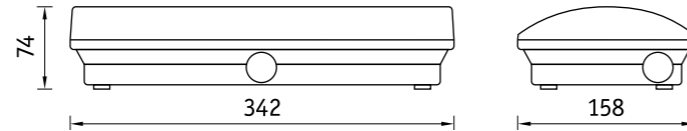
Рассеиватель светильника изготовлен из поликарбоната. Пиктограммы комплектуются отдельно (стр. 32-37). Дистанция распознавания 30 м. Лампа входит в комплект поставки.



Радиатор светодиодной лампы



Линейная светодиодная лампа (цоколь G5)



Наименование	Масса, кг	Время работы в аварийном режиме, ч	Световой поток в аварийном режиме, лм	Батарея Ni-Cd	Потребляемая мощность, Вт	Артикул
LYRA 4221-4 LED	1,1	1	202	6,0 В 0,8А*ч	3,6	4502000020
LYRA 4221-4 LED AT*	1,1	1	202	6,0 В 0,8А*ч	3,6	4502002430
LYRA 6521-4 LED AT*	1,1	1	202	6,0 В 0,8А*ч	3,6	4502002440
LYRA 6521-4 LED	1,1	1	202	6,0 В 0,8А*ч	3,6	4502000010
LYRA 4223-4 LED	1,3	3	166	6,0 В 1,5А*ч	3,6	4502000030
LYRA 6523-4 LED	1,3	3	166	6,0 В 1,5А*ч	3,6	4502000040
LYRA 4200-4 LED*	1,0	-	220	-	3,6	4502002320
LYRA 6500-4 LED*	1,0	-	220	-	3,6	4502002330

\*\* светильник вандалозащищенный, степень защиты от механических ударов соответствует IK08



Наименование	Масса, кг	Время работы в аварийном режиме, ч	Световой поток в аварийном режиме, лм	Батарея Ni-Cd	Источники света		Артикул
					Рабочие	Аварийные	
LYRA 4211-8	1,1	1	103	2,4 В 1,5А*ч	-	8 Вт (G5)	4501006010
LYRA 4213-8	1,3	3	140	3,6 В 4,0А*ч	-	8 Вт (G5)	4501006020
LYRA 4211-8(i)	1,3	1	300	6,0 В 1,5А*ч	-	8 Вт (G5)	4501006070
LYRA 4211-11	1,3	1	338	6,0 В 1,5А*ч	-	11 Вт (2G7)	4501006030
LYRA 4211-11(i)	1,3	1	446	3,6 В 4,0А*ч	-	11 Вт (2G7)	4501006100
LYRA 4211-8(i) AT*	1,3	1	300	6,0 В 1,5А*ч	-	8 Вт (G5)	4501006040
LYRA 4231-8	1,3	1	136	3,6 В 4,0А*ч	8 Вт (G5)	8 Вт (G5)	4501006140
LYRA 4233-8	1,3	3	142	3,6 В 4,0А*ч	8 Вт (G5)	8 Вт (G5)	4501006050
LYRA 4231-8(i)	1,3	1	256	6,0 В 1,5А*ч	8 Вт (G5)	8 Вт (G5)	4501006170
LYRA 6511-8	1,1	1	103	2,4 В 1,5А*ч	-	8 Вт (G5)	4501006060
LYRA 6513-8	1,3	3	140	3,6 В 4,0А*ч	-	8 Вт (G5)	4501006090
LYRA 6511-8(i)	1,3	1	300	6,0 В 1,5А*ч	-	8 Вт (G5)	4501006080
LYRA 6511-11	1,3	1	338	6,0 В 1,5А*ч	-	11 Вт (2G7)	4501006260
LYRA 6511-11(i)	1,3	1	446	3,6 В 4,0А*ч	-	11 Вт (2G7)	4501006110
LYRA 6531-8	1,3	1	136	3,6 В 1,5А*ч	8 Вт (G5)	8 Вт (G5)	4501006150
LYRA 6533-8	1,4	3	142	3,6 В 1,5А*ч	8 Вт (G5)	8 Вт (G5)	4501006160
LYRA 6531-8(i)	1,4	1	256	6,0 В 1,5А*ч	8 Вт (G5)	8 Вт (G5)	4501006180
LYRA 4231-8(i) AT*	1,3	1	254	6,0 В 1,5А*ч	8 Вт (G5)	8 Вт (G5)	4501006980
LYRA 4221-8	1,2	1	160	4,8 В 1,5А*ч	8 Вт (G5)	8 Вт (G5)	4501006130
LYRA 4223-8	1,3	3	150	3,6 В 4,0А*ч	8 Вт (G5)	8 Вт (G5)	4501007010
LYRA 4221-1	1,2	1	170	4,8 В 1,5А*ч	11 Вт (2G7)	11 Вт (2G7)	4501007160
LYRA 6521-8	1,2	1	160	4,8 В 1,5А*ч	8 Вт (G5)	8 Вт (G5)	4501007020
LYRA 6523-8	1,3	3	150	3,6 В 4,0А*ч	8 Вт (G5)	8 Вт (G5)	4501007030
LYRA 6521-11	1,2	1	170	4,8 В 1,5А*ч	11 Вт (2G7)	11 Вт (2G7)	4501007170
LYRA 4200-8	1	-	-	-	8 Вт (G5)	8 Вт (G5)	4502002410
LYRA 6500-8	1,1	-	-	-	8 Вт (G5)	8 Вт (G5)	4502002510

\*\* светильник вандалозащищенный, степень защиты от механических ударов соответствует IK08