

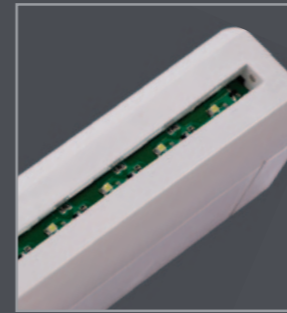
- I. Наименование серии светильника.
- II. Степень защиты от воздействия окружающей среды (IP).
- III. Тип светильника:
 - 1 – светильник непостоянного действия
 - 2 – светильник постоянного действия
 - 3 – комбинированный светильник
 - 0 – светильник централизованного электропитания
- IV. Время работы в аварийном режиме:
 - 1 – 1 час
 - 2 – 2 часа
 - 3 – 3 часа
 - 0 – для светильников централизованного электропитания
- V. Мощность:
 - Мощность источника света в аварийном режиме – для линейных, компактных люминесцентных ламп и ламп накаливания
 - (i) – увеличенный световой поток
 - Потребляемая мощность светильника для светодиодного источника света
- VI. LED – принадлежность к светодиодному источнику света.
- VII. Дополнительная информация (указана на страницах серии светильника).



MIZAR S, SP LED
MIZAR SIGN S, SP LED



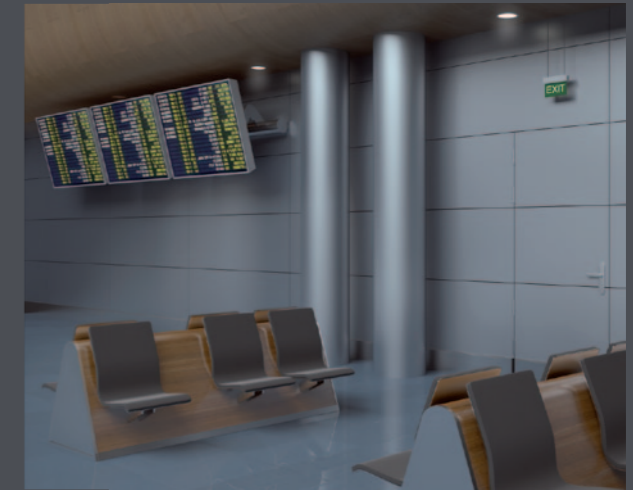
MIZAR SI LED
MIZAR SIGN SI LED



Светодиодный
модуль (рассеиватель
демонтирован)



Рассеиватель
с закрепленным
изображением



Установка

Устанавливаются на стену (боковая или фронтальная установка), на поверхность потолка (непосредственно или на подвесах) или встраиваются в потолок (MIZAR SP+ST36). Крепежные элементы для светильника и пиктограмм (пластиковые винты) входят в комплект поставки. Дополнительно к светильникам предлагаются аксессуары – гибкий и жесткий подвесы (стр. 24), а также декоративная рамка ST 36.

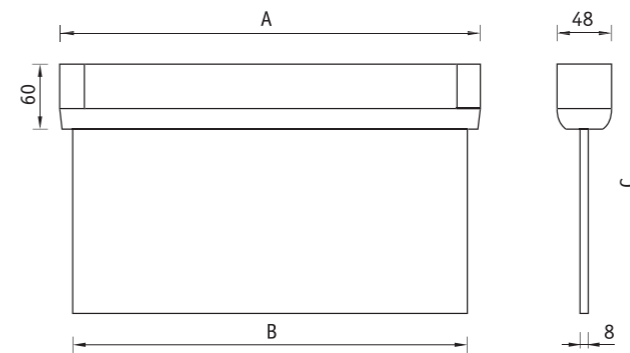
Конструкция

Корпус светильника изготовлен из поликарбоната. На панель корпуса выведен светодиодный индикатор определения работоспособности светильника.

Контроль и управление аварийным освещением осуществляется с помощью устройства Telemando. MIZAR LED – светильники автономные, постоянного действия. Работа от сети переменного тока (AC). MIZAR SIGN LED – светильники централизованные (без встроенных АКБ) с возможностью работы от сети постоянного или переменного тока (DC/AC). AT – функция самопроверки.

Оптическая часть

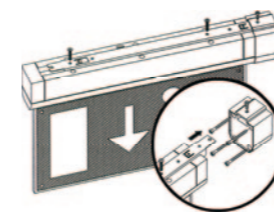
Двухсторонний рассеиватель светильника изготовлен из ПММА. Дополнительно к светильникам предлагаются пиктограммы (стр. 26-29).



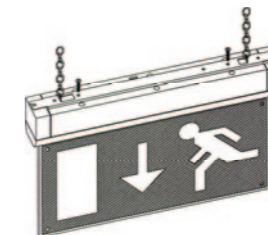
	A	B	C
MIZAR S LED	366	342	233
MIZAR SP LED	271	248	194
MIZAR SP small LED	271	248	117
MIZAR SI LED	271	248	270



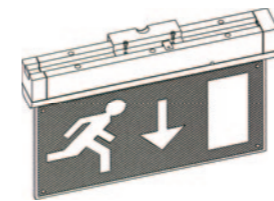
Артикул	Масса, кг	Время работы в аварийном режиме, ч	Минимальная яркость, кд/м ²	Батарея Ni-Cd	Источник света	Потребляемая мощность, Вт	Код светильника
MIZAR S LED	1,6	3	10	6 В 0,8А*Ч	LED	4,1	4502001110
MIZAR SP LED	1,2	3	8	6 В 0,8А*Ч	LED	3,2	4502001210
MIZAR SP LED AT*	1,2	3	8	6 В 0,8А*Ч	LED	3,2	4502002420
MIZAR SP small LED	0,7	3	30	6 В 0,8А*Ч	LED	4,2	4502002340
MIZAR SI LED	1,4	3	8	6 В 0,8А*Ч	LED	3,1	4502001310
MIZAR SIGN S LED	1,5	-	10	-	LED	4,1	4502002110
MIZAR SIGN SP LED	1,1	-	8	-	LED	3,2	4502002210
MIZAR SIGN SI LED	1,3	-	8	-	LED	3,1	4502002310



Боковое крепление на стену



Потолочное крепление на цепь (гибкий подвес ST 50) длиной 1,5 м с возможностью регулировки. Комплектация – 1 шт. в упаковке



Фронтальное крепление на стену



Потолочное крепление на штангу (жесткий подвес ST 53) фиксированной длины 1 м или 1,5 м. Комплектация – 1 шт. в упаковке



Потолочное крепление